

100%
REAL
100%
You

Katia



 > 31 BABY JACQUARD |  | Level 

 > 32 BAMBI |  | Level 



Katia



 > 30 COTTON-MERINO FINE |  | Level 



pág. 20/21

COTTON-MERINO FINE

ES

TALLAS: -a) 3 meses -b) 6 meses -c) 12 meses -d) 18 meses -e) 24 meses

El modelo fotografiado corresponde a la talla: -b) 6 meses

MATERIALES

COTTON-MERINO FINE col. 99: -a) 5 -b) 5 -c) 6 -d) 7 -e) 8 ovillos
3 botones de madera

Agujas	Puntos empleados
Nº 3 1/2	<ul style="list-style-type: none"> • P. elástico 2x2 • P. jersey der. • Costura a p. de lado - Ojales (ver explicación) - P. relieve (ver gráfico A)

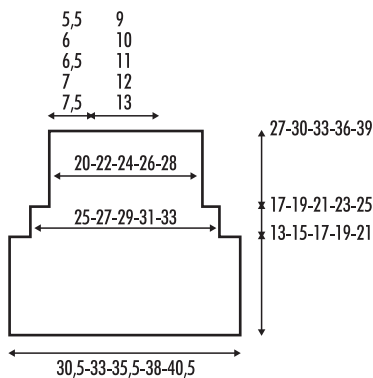
• Ver puntos básicos en: www.katia.com/es/academy en nuestro canal de YouTube filkatia

Ojal: Con la punta de una ag. levantar la hebra horizontal que hay entre 2 p. y **coserla** con una puntada sobre el p. de arriba. A continuación, levantar la hebra horizontal de la vta. anterior y **coserla** con una puntada sobre el p. de debajo.

MUESTRA DEL PUNTO

A p. jersey der., ag. nº 3 1/2
10x10 cm = 23 p. y 33 vtas.

A p. relieve, ag. nº 3 1/2
10x10 cm = 28 p. y 38 vtas.



ESPALDA

Montar -a) 70 p. -b) 76 p. -c) 82 p. -d) 88 p. -e) 94 p. Trab. 4 vtas. a p. *elástico 2x2* empezando con 2 p. der. y terminando con -a) 2 p. der. -b) 2 p. rev. -c) 2 p. der. -d) 2 p. rev. -e) 2 p. der. y continuar trab. a p. *jersey der.* A -a) 13 cm -b) 15 cm -c) 17 cm -d) 19 cm -e) 21 cm de largo total, continuar trab. a p. *relieve* según la letra A del gráfico A.

Sisas: A -a) 17 cm -b) 19 cm -c) 21 cm -d) 23 cm -e) 25 cm de largo total, **cerrar** en ambos lados, en cada inicio de vta.: 1 vez 7 p. Quedarán: -a) 56 p. -b) 62 p. -c) 68 p. -d) 74 p. -e) 80 p.

Hombros y escote: A -a) 10 cm -b) 11 cm -c) 12 cm -d) 13 cm -e) 14 cm contando desde el inicio de las sisas, **cerrar** todos los p.

DELANTERO DERECHO

Montar -a) 38 p. -b) 41 p. -c) 44 p. -d) 47 p. -e) 50 p. Trab. 4 vtas. a p. *elástico 2x2* empezando con 2 p. der. y terminando con -a) 2 p. der. -b) 1 p. der. -c) 2 p. rev. -d) 1 p. rev. -e) 2 p. der. y continuar trab. a p. *jersey der.* A -a) 13 cm -b) 15 cm -c) 17 cm -d) 19 cm -e) 21 cm de largo total, continuar trab. a p. *relieve* según la letra -a) B -b) C -c) B -d) C -e) B del gráfico A.

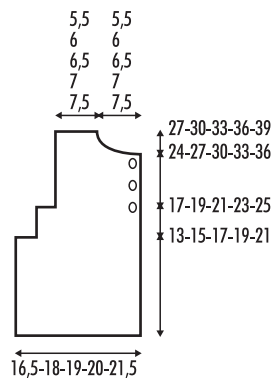
Sisa: A -a) 17 cm -b) 19 cm -c) 21 cm -d) 23 cm -e) 25 cm de largo total, **cerrar** en el extremo izquierdo, en el inicio de vta. del revés de la labor: 1 vez 7 p. Quedarán: -a) 31 p. -b) 34 p. -c) 37 p. -d) 40 p. -e) 43 p.

Escote: A -a) 7 cm -b) 8 cm -c) 9 cm -d) 10 cm -e) 11 cm contando desde el inicio de la sisa, **cerrar** en el extremo derecho, en cada inicio de vta. del derecho de la labor: -a) 1 vez 8 p., 1 vez 3 p., 1 vez 2 p., 3 veces 1 p. -b) 1 vez 9 p., 1 vez 3 p., 1 vez 2 p., 3 veces 1 p. -c) 1 vez 10 p., 1 vez 3 p., 1 vez 2 p., 3 veces 1 p. -d) 1 vez 12 p., 1 vez 3 p., 1 vez 2 p., 3 veces 1 p. -e) 1 vez 13 p., 1 vez 3 p., 1 vez 2 p., 3 veces 1 p.

Hombro: A 3 cm contando desde el inicio del escote, **cerrar** los -a) 15 p. -b) 17 p. -c) 19 p. -d) 20 p. -e) 22 p. restantes.

DELANTERO IZQUIERDO

Trab. igual que el delantero derecho, pero a la **inversa**.



MANGAS

Montar -a) 36 p. -b) 38 p. -c) 40 p. -d) 42 p. -e) 44 p. Trab. 4 vtas. a p. *elástico 2x2* empezando con 2 p. der. y terminando con -a) 2 p. rev. -b) 2 p. der. -c) 2 p. rev. -d) 2 p. der. -e) 2 p. rev. y continuar trab. a p. *jersey der.*

aumentando en ambos lados a 1 p. de las orillas, en cada:
-a) 14ª vta.: 4 veces 1 p.
-b) 12ª vta.: 5 veces 1 p.
-c) 10ª vta.: 7 veces 1 p.
-d) 8ª y 10ª vta. alternativamente: 8 veces 1 p.
-e) 8ª y 10ª vta. alternativamente: 9 veces 1 p.
Quedarán: -a) 44 p. -b) 48 p. -c) 54 p. -d) 58 p. -e) 62 p.
A -a) 18 cm -b) 20 cm -c) 22 cm -d) 24 cm -e) 26 cm de largo total, **cerrar** todos los p. Trab. la otra manga igual.

CONFECCIÓN Y REMATE

Todas las costuras se **cosen** a p. *de lado*.

Coser los hombros.

Cuello: **Recoger** todos los p. alrededor del escote, **excepto** 1,5 cm de los inicios de los escotes de los delanteros, **aumentado** o **meneguando** en la 1ª vta. según sea necesario hasta obtener: en el delantero derecho -a) 21 p. -b) 23 p. -c) 25 p. -d) 27 p. -e) 29 p.; escote espalda -a) 38 p. -b) 42 p. -c) 46 p. -d) 50 p. -e) 54 p.; delantero izquierdo -a) 21 p. -b) 23 p. -c) 25 p. -d) 27 p. -e) 29 p. Con un total de -a) 80 p. -b) 88 p. -c) 96 p. -d) 104 p. -e) 112 p. trab. a p. *elástico 2x2*, empezando y terminando con 3 p. der.

A 4 cm de largo total, **cerrar** todos los p.

Ojales: Trab. 3 ojales repartidos en el delantero derecho en la altura del p. *relieve* a 3 p. de la orilla (ver patrón).

Coser los botones en el delantero izquierdo a la altura de los ojales.

Remates delanteros: **Recoger** en la altura del delantero izquierdo -a) 60 p. -b) 66 p. -c) 74 p. -d) 82 p. -e) 88 p. y en la siguiente vta. **cerrar** los p.

Trab. igual en la altura del delantero derecho.

Aplicar las mangas, poner la mitad de la parte superior de la manga en la costura del hombro, hacer llegar los extremos a las sisas y **coser**.

Coser bajo de las mangas y lados.

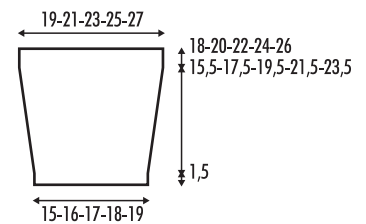
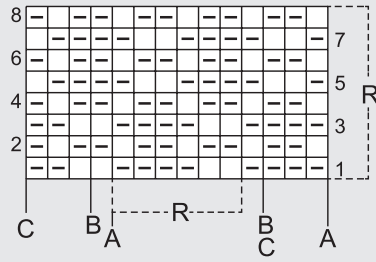


Gráfico A

- R Repetir
- 1 p. der.
- 1 p. rev.





Seite 20/21

COTTON-MERINO FINE

DE

GRÖSSEN: -a) 60 cm -b) 67 cm -c) 74 cm -d) 81 cm -e) 86 cm

Das Modell auf dem Foto entspricht Größe -b) 67 cm

MATERIAL

COTTON-MERINO FINE Fb. 99: -a) 5 -b) 5 -c) 6 -d) 7 -e) 8 Knäuel
3 Holzknöpfe

Stricknadeln	Muster
Nr. 3 ½	<ul style="list-style-type: none"> • <i>Rippenmuster 2x2</i> • <i>Glatt re.</i> • <i>Naht mit Matratzenstich</i> - <i>Knopflöcher</i> (siehe Anleitung) - <i>Reliefmuster</i> (siehe Strickschrift A)

• Siehe Grundmuster bei www.katia.com/de/academy oder auf unserem YouTube-Kanal [filkatia](https://www.youtube.com/channel/UCk1at1a1a1a1a1a1a1a1a1a)

Knopfloch: Mit der Spitze einer Ndl. den Querfaden zwischen 2 M. anheben und an die darüberliegende M. **nähen**. Danach den Querfaden eine R. weiter unten anheben und an die darunterliegende M. **nähen**.

MASCHENPROBE

Glatt re., Ndln. Nr. 3 ½
10x10 cm = 23 M. und 33 R.
Reliefmuster, Ndln. Nr. 3 ½
10x10 cm = 28 M. und 38 R.

RÜCKENTEIL

-a) 70 M. -b) 76 M. -c) 82 M. -d) 88 M. -e) 94 M. **anschlagen**, 4 R. *Rippenmuster 2x2* str. (mit 2 M. re. beginnen und mit -a) 2 M. re. -b) 2 M. li. -c) 2 M. re. -d) 2 M. li. -e) 2 M. re. beenden) und *glatt re.* weiterstr. In -a) 13 cm -b) 15 cm -c) 17 cm -d) 19 cm -e) 21 cm Gesamthöhe *Reliefmuster* gemäß dem Buchstaben A von Strickschrift A weiterstr.
Armausschnitte: In -a) 17 cm -b) 19 cm -c) 21 cm -d) 23 cm -e) 25 cm Gesamthöhe beidseitig, am Anfang jeder R., 1-mal 7 M. **abketten**.
Es bleiben -a) 56 M. -b) 62 M. -c) 68 M. -d) 74 M. -e) 80 M.

Schultern und Halsausschnitt: In -a) 10 cm -b) 11 cm -c) 12 cm -d) 13 cm -e) 14 cm Höhe, ab dem Anfang der Armausschnitte gemessen, alle M. **abketten**.

RECHTES VORDERTEIL

-a) 38 M. -b) 41 M. -c) 44 M. -d) 47 M. -e) 50 M. **anschlagen**, 4 R. *Rippenmuster 2x2* str. (mit 2 M. re. beginnen und mit -a) 2 M. re. -b) 1 M. re. -c) 2 M. li. -d) 1 M. li. -e) 2 M. re. beenden) und *glatt re.* weiterstr. In -a) 13 cm -b) 15 cm -c) 17 cm -d) 19 cm -e) 21 cm Gesamthöhe *Reliefmuster* gemäß dem Buchstaben -a) B -b) C -c) B -d) C -e) B von Strickschrift A weiterstr.

Armausschnitt: In -a) 17 cm -b) 19 cm -c) 21 cm -d) 23 cm -e) 25 cm Gesamthöhe am linken Rand, am Anfang der Rückr., 1-mal 7 M. **abketten**.

Es bleiben -a) 31 M. -b) 34 M. -c) 37 M. -d) 40 M. -e) 43 M.

Halsausschnitt: In -a) 7 cm -b) 8 cm -c) 9 cm -d) 10 cm -e) 11 cm Höhe, ab dem Anfang des Armausschnitts gemessen, am rechten Rand, am Anfang jeder Hinr., wie folgt **abketten**:

-a) 1-mal 8 M., 1-mal 3 M., 1-mal 2 M., 3-mal 1 M.
-b) 1-mal 9 M., 1-mal 3 M., 1-mal 2 M., 3-mal 1 M.
-c) 1-mal 10 M., 1-mal 3 M., 1-mal 2 M., 3-mal 1 M.
-d) 1-mal 12 M., 1-mal 3 M., 1-mal 2 M., 3-mal 1 M.
-e) 1-mal 13 M., 1-mal 3 M., 1-mal 2 M., 3-mal 1 M.

Schulter: In 3 cm Höhe, ab dem Anfang des Halsausschnitts gemessen, die übrigen -a) 15 M. -b) 17 M. -c) 19 M. -d) 20 M. -e) 22 M. **abketten**.

LINKES VORDERTEIL

Gegengleich str.

ÄRMEL

-a) 36 M. -b) 38 M. -c) 40 M. -d) 42 M. -e) 44 M. **anschlagen**, 4 R. *Rippenmuster 2x2* str. (mit 2 M. re. beginnen und mit -a) 2 M. li. -b) 2 M. re. -c) 2 M. li. -d) 2 M. re. -e) 2 M. li. beenden) und *glatt re.* weiterstr., dabei beidseitig, nach der ersten M. und vor der letzten M., wie folgt **zunehmen**:
-a) in jeder 14. R.: 4-mal 1 M.
-b) in jeder 12. R.: 5-mal 1 M.
-c) in jeder 10. R.: 7-mal 1 M.
-d) abwechselnd in jeder 8. und 10. R.: 8-mal 1 M.
-e) abwechselnd in jeder 8. und 10. R.: 9-mal 1 M.
Das ergibt -a) 44 M. -b) 48 M. -c) 54 M. -d) 58 M. -e) 62 M.
In -a) 18 cm -b) 20 cm -c) 22 cm -d) 24 cm -e) 26 cm Gesamthöhe alle M. **abketten**.
Den anderen Ärmel genauso str.

AUSARBEITUNG

Alle Nähte werden mit *Matratzenstich* **genäht**. Die Schultern **nähen**.

Kragen: Alle M. am Halsausschnitt entlang **herausstr.**, außer 1,5 cm am Anfang des Halsausschnitts der Vorderteile, in der 1. R., wenn nötig, **zu-** bzw. **abnehmen** bis zum Erhalt von -a) 21 M. -b) 23 M. -c) 25 M. -d) 27 M.

-e) 29 M. am rechten Vorderteil; -a) 38 M. -b) 42 M. -c) 46 M. -d) 50 M. -e) 54 M. am Halsausschnitt des Rückenteils; -a) 21 M. -b) 23 M. -c) 25 M. -d) 27 M. -e) 29 M. am linken Vorderteil. Mit insgesamt -a) 80 M. -b) 88 M. -c) 96 M. -d) 104 M. -e) 112 M. *Rippenmuster 2x2* str. (mit 3 M. re. beginnen und beenden).

in 4 cm Gesamthöhe alle M. **abketten**.

Knopflöcher: Am rechten Vorderteil auf Höhe des *Reliefmusters*, im Abstand von 3 M. vom Seitenrand, 3 Knopflöcher verteilen (siehe Schnittmuster).

Die Knöpfe an das linke Vorderteil auf Höhe der Knopflöcher **nähen**.

Abschluss Vorderteile: Am Seitenrand des linken Vorderteils -a) 60 M. -b) 66 M. -c) 74 M. -d) 82 M. -e) 88 M. **herausstr.** und in der folgenden R. die M. **abketten**.

Am Seitenrand des rechten Vorderteils genauso arb.

Die Ärmel **anlegen**, mir der Mitte des oberen Randes an der Schulternaht und den Seitenrändern am Anfang der Armausschnitte, und an die Armausschnitte **nähen**.

Die Seitenränder des Rückenteils und der Vorderteile sowie der Ärmel **nähen**.

IT

TAGLIE: -a) 3 mesi -b) 6 mesi -c) 12 mesi -d) 18 mesi -e) 24 mesi

Il modello in fotografia corrisponde alla taglia: -b) 6 mesi

MATERIALE

COTTON-MERINO FINE col. 99: -a) 5 -b) 5 -c) 6 -d) 7 -e) 8 gomitolì
3 bottoni in legno

Ferri	Punti
3,5 mm	<ul style="list-style-type: none"> • <i>Coste 2x2</i> • <i>M. Rasata</i> • <i>Cucitura a P. Materasso</i> - <i>Asole</i> (v. spiegazione) - <i>P. in Rilievo</i> (v. grafico A)

• Vedi Punti di Base su: www.katia.com/it/academy o sul nostro canale YouTube [filkatia](https://www.youtube.com/channel/UCk1at1a1a1a1a1a1a1a1a1a)

Asola: Con la punta di un ago da lana, sollevare il filo orizzontale presente tra 2 m. e **cucirlo** alla m. di sopra. Successivamente, sollevare il filo orizzontale del f. precedente e **cucirlo** alla m. di sotto.

CAMPIONE

Con i ferri da 3,5 mm, a *M. Rasata*
10x10 cm = 23 m. x 33 f.
Con i ferri da 3,5 mm, a *P. in Rilievo*
10x10 cm = 28 m. x 38 f.

DIETRO

Avviare -a) 70 m. -b) 76 m. -c) 82 m. -d) 88 m. -e) 94 m. e lavorare 4 f. a *coste 2x2* iniziando con 2 dir. e terminando con

-a) 2 dir. -b) 2 rov. -c) 2 dir. -d) 2 rov. -e) 2 dir. e cont. a lavorare a *m. ras.*

A -a) 13 cm -b) 15 cm -c) 17 cm -d) 19 cm -e) 21 cm di altezza, cont. a lavorare a *p. in rilievo* seguendo la lettera A del grafico A.

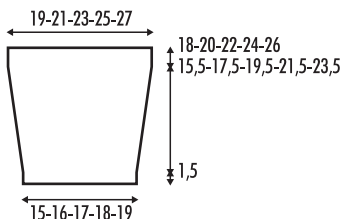
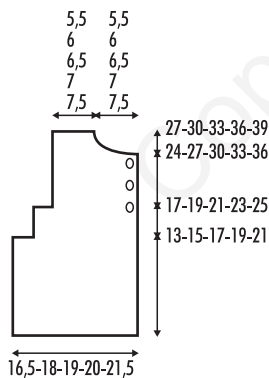
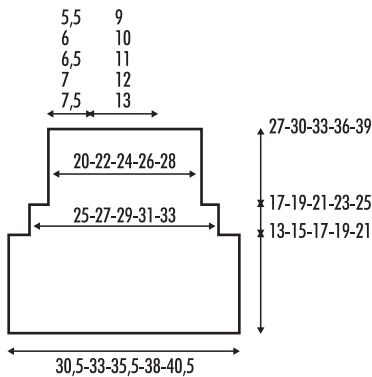
Scalfi: A -a) 17 cm -b) 19 cm -c) 21 cm -d) 23 cm -e) 25 cm di altezza, **chiudere** su entrambi i lati all'inizio di ogni f.: 1 volta 7 m. Totale: -a) 56 m. -b) 62 m. -c) 68 m. -d) 74 m. -e) 80 m.

Spalle e scollo: A -a) 10 cm -b) 11 cm -c) 12 cm -d) 13 cm -e) 14 cm dall'inizio degli scalfi, **chiudere** tutte le m.

DAVANTI DESTRO

Avviare -a) 38 m. -b) 41 m. -c) 44 m. -d) 47 m. -e) 50 m. e lavorare 4 f. a *coste 2x2* iniziando con 2 dir. e terminando con -a) 2 dir. -b) 1 dir. -c) 2 rov. -d) 1 rov. -e) 2 dir. e cont. a lavorare a *m. ras.*

A -a) 13 cm -b) 15 cm -c) 17 cm -d) 19 cm -e) 21 cm di altezza, cont. a lavorare a *p. in rilievo* seguendo la lettera -a) B -b) C -c) B -d) C -e) B del grafico A.



Scalfo: A -a) 17 cm -b) 19 cm -c) 21 cm -d) 23 cm -e) 25 cm di altezza, **chiudere** sul lato sinistro all'inizio del f. dal rov. del lavoro: 1 volta 7 m.

Totale: -a) 31 m. -b) 34 m. -c) 37 m. -d) 40 m. -e) 43 m.

Scollo: A -a) 7 cm -b) 8 cm -c) 9 cm -d) 10 cm -e) 11 cm dall'inizio dello scalfo, **chiudere** sul lato destro all'inizio di ogni f. dal dir. del lavoro: -a) 1 volta 8 m., 1 volta 3 m., 1 volta 2 m., 3 volte 1 m.

-b) 1 volta 9 m., 1 volta 3 m., 1 volta 2 m., 3 volte 1 m.

-c) 1 volta 10 m., 1 volta 3 m., 1 volta 2 m., 3 volte 1 m.

-d) 1 volta 12 m., 1 volta 3 m., 1 volta 2 m., 3 volte 1 m.

-e) 1 volta 13 m., 1 volta 3 m., 1 volta 2 m., 3 volte 1 m.

Spalla: A 3 cm dall'inizio dello scollo, **chiudere** le -a) 15 m. -b) 17 m. -c) 19 m. -d) 20 m. -e) 22 m. rimanenti.

DAVANTI SINISTRO

Lavorare come il davanti destro, ma **invertendo** le sagomature.

MANICHE

Avviare -a) 36 m. -b) 38 m. -c) 40 m. -d) 42 m. -e) 44 m. e lavorare 4 f. a *coste 2x2* iniziando con 2 dir. e terminando con -a) 2 rov. -b) 2 dir. -c) 2 rov. -d) 2 dir. -e) 2 rov. e cont. a lavorare a *m. ras. aumentando* su entrambi i lati a 1 m. dai bordi, ogni:

-a) 14 f.: 4 volte 1 m.

-b) 12 f.: 5 volte 1 m.

-c) 10 f.: 7 volte 1 m.

-d) 8 e 10 f. alternativamente: 8 volte 1 m.

-e) 8 e 10 f. alternativamente: 9 volte 1 m.

Totale: -a) 44 m. -b) 48 m. -c) 54 m. -d) 58 m. -e) 62 m.

A -a) 18 cm -b) 20 cm -c) 22 cm -d) 24 cm -e) 26 cm di altezza, **chiudere** tutte le m.

Lavorare l'altra manica allo stesso modo.

FINITURE

Tutte le **cuciture** vanno eseguite a *p. materasso*. **Cucire** le spalle.

Collo: riprendere tutte le m. attorno allo scollo, **eccetto** 1,5 cm degli inizi degli scolli dei davanti, **aumentado** o **diminuendo** sul 1° f. in modo da ottenere: sul davanti destro -a) 21 m. -b) 23 m. -c) 25 m. -d) 27 m. -e) 29 m.; sullo scollo posteriore -a) 38 m. -b) 42 m. -c) 46 m. -d) 50 m. -e) 54 m.; sul davanti sinistro -a) 21 m. -b) 23 m. -c) 25 m. -d) 27 m. -e) 29 m. Con un totale di -a) 80 m. -b) 88 m. -c) 96 m. -d) 104 m. -e) 112 m. lavorare a *coste 2x2*, iniziando e terminando con 3 dir. A 4 cm di altezza, **chiudere** tutte le m.

Asole: lavorare 3 asole distribuendole sul davanti destro all'altezza del *p. in rilievo* a 3 m. dal bordo (vedi cartamodello).

Cucire i bottoni sul davanti sinistro all'altezza delle asole.

Finiture davanti: riprendere lungo il davanti sinistro -a) 60 m. -b) 66 m. -c) 74 m. -d) 82 m. -e) 88 m. e sul f. successivo **chiudere** le m. Lavorare allo stesso modo lungo il davanti destro.

Attaccare le maniche facendo combaciare il centro della testa della manica alla cucitura della spalla e i lati agli scalfi e **cucire**.

Cucire i sottomanica e i lati.

Strickschrift A

- R Wiederholen
- 1 M. re.
- 1 M. li.

Grafico A

- R Ripetere
- 1 dir.
- 1 rov.

